
Station	GRESSE-EN-VERCORS
Maître d'ouvrage	GRESSE-EN-VERCORS
Exploitant	GRESSE-EN-VERCORS
Commune d'implantation	GRESSE EN VERCORS
Type de station	urbaine Isère

EPANDAGES 2009 :

Prestataire	Recyval
Nombre d'agriculteurs utilisateurs	1
Surface d'épandage	4,2 ha
Quantité épandue en tonnes brutes	380 t
% de matière sèche	2,3 %
Quantité épandue en tonnes de matière sèche	9 t MS
Dose moyenne en tonnes de matière sèche /ha	2,1 t MS/ha
Dose moyenne d'azote apportée par les boues	112 kg N/ha
Dose moyenne de phosphore apportée par les boues	48 kg P2O5/ha
Dose moyenne de CaO apportée par les boues	103 kg CaO/ha
% épandu hors période directive nitrates	0 %
Nombre d'analyses de boues : valeur agronomique	3
Nombre d'analyses de boues : ETM	2
Nombre d'analyses de boues : CTO	0

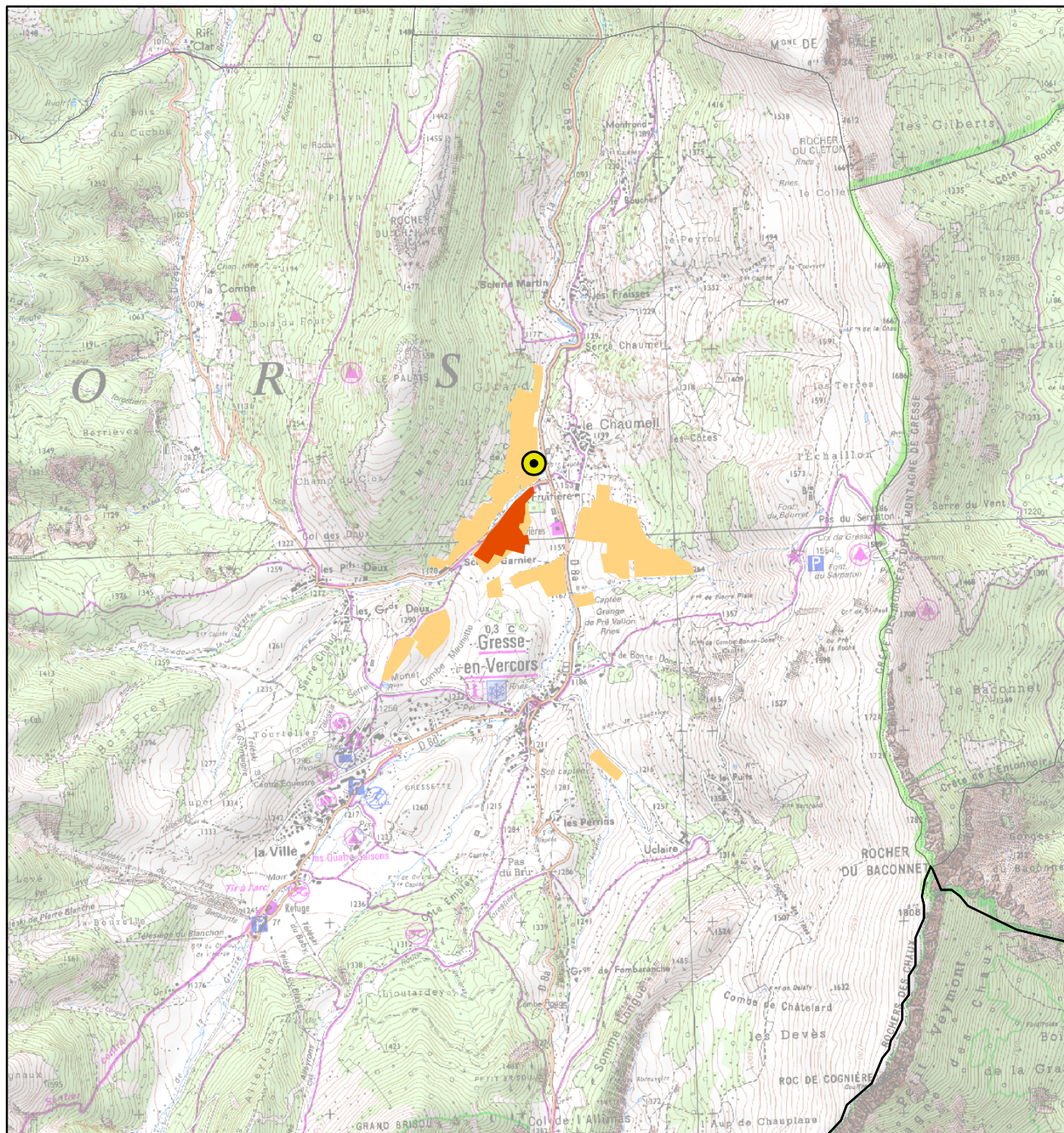
Observations :

Communes ayant reçu des boues :

GRESSE EN VERCORS





Type de boues : urbaines Isère

Carte N° 15



1:30 000



-  Parcelles épandues par la station l'année en cours
-  Parcelles épandues par la station les années précédentes
-  Parcelles ayant reçu des épandages d'autres stations
-  Station d'épuration (données CGI)